

# Bebauungsplan "Bühlen IV"

aufgestellt im beschleunigten Verfahren  
(eingeleitet nach § 13b BauGB in Verbindung mit § 13a BauGB,  
fortgeführt nach § 215a BauGB)

M 1:500

Lageplan  
zugehörig zum Textteil vom 09.12.2024  
und zu den Örtlichen Bauvorschriften  
vom 09.12.2024

Ausgefertigt:  
Ullingen, den

Gefertigt:  
Riedlingen, 09.12.2024

Hinz, Bürgermeister

**FUNK**  
INGENIEURBÜRO  
Konrad-Manop-Straße 25  
88499 Riedlingen  
Tel. 07371/1800-0  
Fax 07371/1800-10

## Dietelhofen

### I. Zeichnerische Festsetzungen

- Grenze des räumlichen Geltungsbereiches des Bebauungsplanes
- Allgemeines Wohngebiet
- Zahl der Vollgeschosse als Höchstmaß
- Grundflächenzahl (GRZ)
- Geschossflächenzahl (GFZ) als Höchstmaß
- nur Einzel- und Doppelhäuser zulässig
- max. EFH 587,00 max. Erdgeschossfußbodenhöhe für Hauptgebäude und Garagen (beispielhaft)
- Baugrenze
- Fahrbahn/Verkehrsfläche
- öffentliche Grünfläche
- private Grünfläche mit Pflanzgebot
- gepl. Feldweg
- Sichtflächen / von Bebauung freizuhalten Flächen
- Bereiche ohne Ein- und Ausfahrt
- Pflanzgebot für Einzelbäume
- Erhaltung von Einzelbäumen

Füllschema der Nutzungsschablone

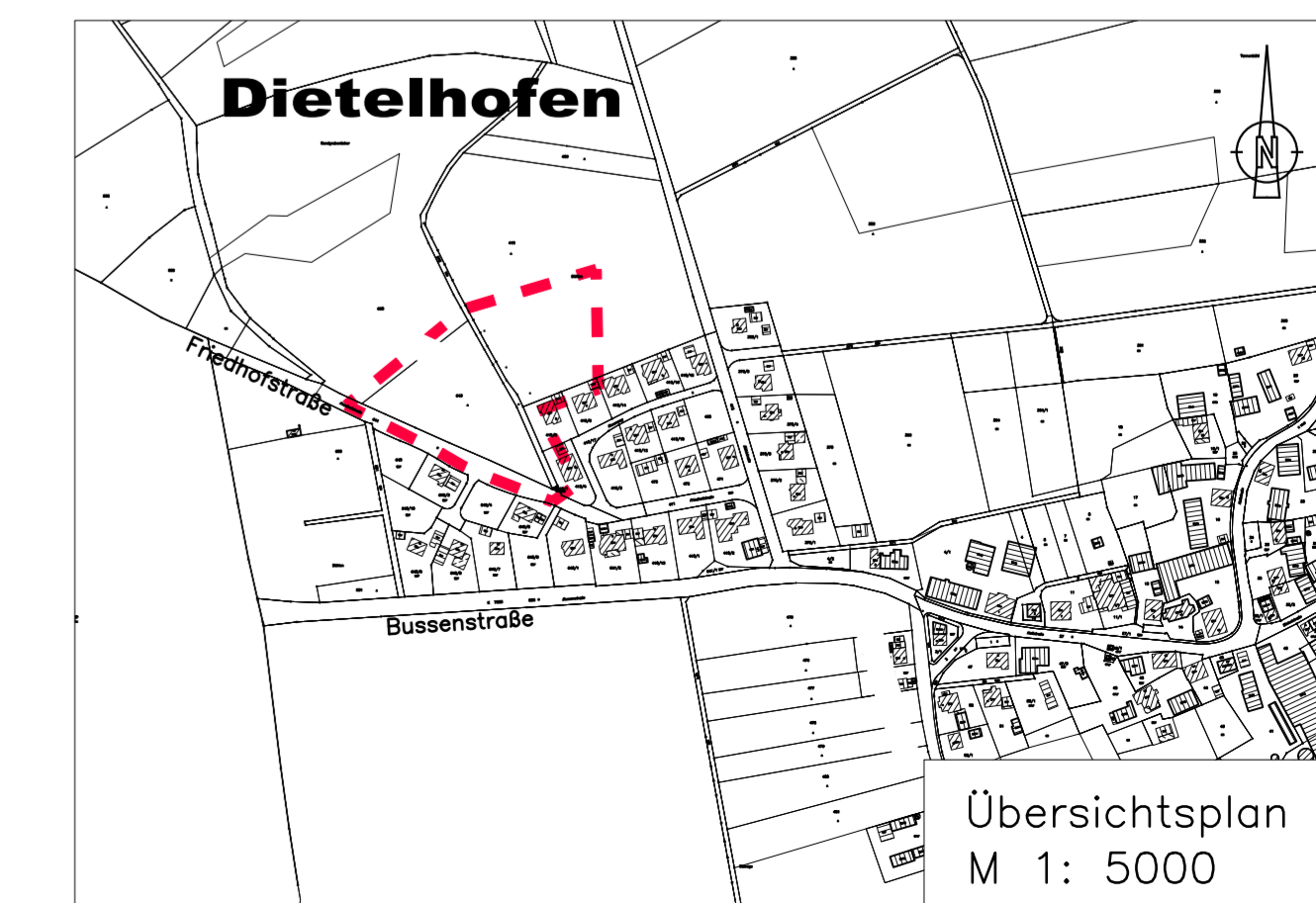
| Baugebiet        | Zahl der Vollgeschosse |
|------------------|------------------------|
| Grundflächenzahl | Geschossflächenzahl    |
| Bauweise         | Dachneigung            |
| max. Gebäudehöhe |                        |

### II. Sonstige Darstellungen (unverbindlich)

- vorgeschlagene Grundstücksparzellierung
- Hausnummer

Grundlagen:  
ALKIS Stand Oktober 2023

|                                     |                            |                 |
|-------------------------------------|----------------------------|-----------------|
| 'Höhen im neuen System' [NN]        | DHHN12 (Höhenstatus 130)   | eingeführt 1979 |
| 'Höhen über Normalhöhen-Null' [NHN] | DHHN92 (Höhenstatus 160)   | eingeführt 2008 |
| 'Höhen über Normalhöhen-Null' [NHN] | DHHN2016 (Höhenstatus 170) | eingeführt 2017 |



Übersichtsplan  
M 1: 5000

