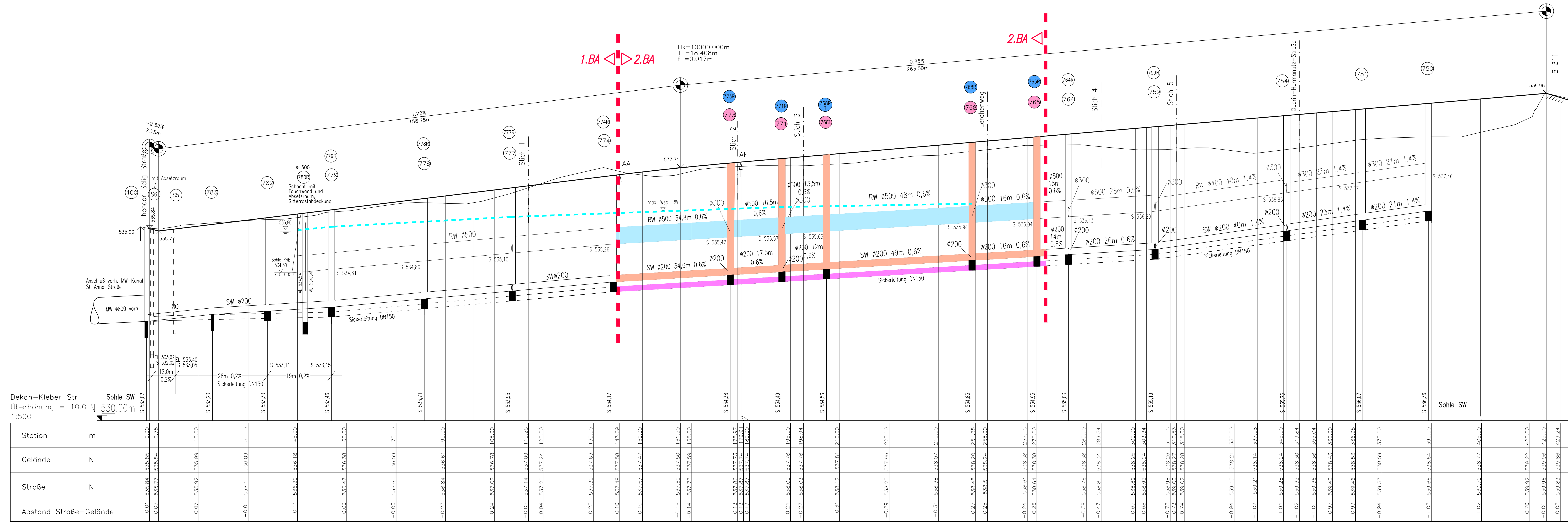


Dekan-Kleber-Straße



Station	m	Gelände	N	Straße	N	Abstand Straße-Gelände
0+00	535.84	535.85	0.01			
0+07	535.77	535.84	0.07			
0+15	535.92	535.99	0.07			
0+30	536.10	536.09	-0.01			
0+46	536.29	536.18	-0.11			
0+60	536.47	536.38	-0.09			
0+75	536.65	536.59	-0.06			
0+90	536.84	536.61	-0.23			
1+05	537.02	536.78	-0.24			
1+25	537.14	537.09	-0.06			
1+40	537.20	537.24	0.04			
1+50	537.57	537.47	-0.10			
1+60	537.69	537.60	-0.09			
1+70	537.74	537.74	0.00			
1+80	537.87	537.74	-0.13			
1+95	538.03	537.76	-0.27			
2+10	538.12	537.81	-0.31			
2+25	538.25	537.96	-0.29			
2+40	538.38	538.07	-0.31			
2+50	538.48	538.20	-0.27			
2+60	538.51	538.24	-0.26			
2+70	538.61	538.38	-0.24			
2+80	538.76	538.38	-0.47			
2+95	538.89	538.25	-0.65			
3+10	538.92	538.24	-0.68			
3+25	538.98	538.26	-0.73			
3+40	539.02	538.27	-0.73			
3+50	539.02	538.28	-0.74			
3+60	539.40	538.43	-0.97			
3+75	539.46	538.53	-0.93			
3+90	539.53	538.59	-0.94			
4+00	539.66	538.64	-1.03			
4+15	539.79	538.77	-1.02			
4+30	539.92	539.22	-0.70			
4+45	539.96	539.96	0.00			
4+60	539.83	539.86	0.03			

Ausführung der Kanalisationsanlage (SW mit Sickerleitung und RW) jeweils mit separaten Schächten!

Sohle Sickerleitung 30 cm tiefer wie Schmutzwasserleitung wenn keine Sohlhöhe angegeben ist.

Nr.	Datum	Änderung	gez.	gepr.
1	22.07.2013	Höhen Kanalsohlen	St.	Oc.

Anerkann die Bauherrschaft:

Ausführungsplan

FUNK
INGENIEURBURO

Ingenieur- und Straßenbau
Vermessungstechnik
Bauleitplanung
Landschaftsgestaltung

Gemeinde Unlingen Anlage Nr.

Gemeinde: Unlingen Gemarkung: Unlingen Kreis: Biberach

Erschließung Baugebiet "Vöhringer Weg IV" in Unlingen 2. BA 2013

Plan: Höhenplan 1 Dekan-Kleber-Straße	Maßstab: 1:500/50	Projekt Nr.: 29.105 Gez.: St. Datum: 18.03.2013	Bearb.: Oc.
--	-----------------------------	---	-------------

Ingenieurbüro Funk GmbH, Konrad-Manop-Str.25, 88499 Riedlingen, Tel.: 0 73 71/18 00-0 Fax 18 00-10