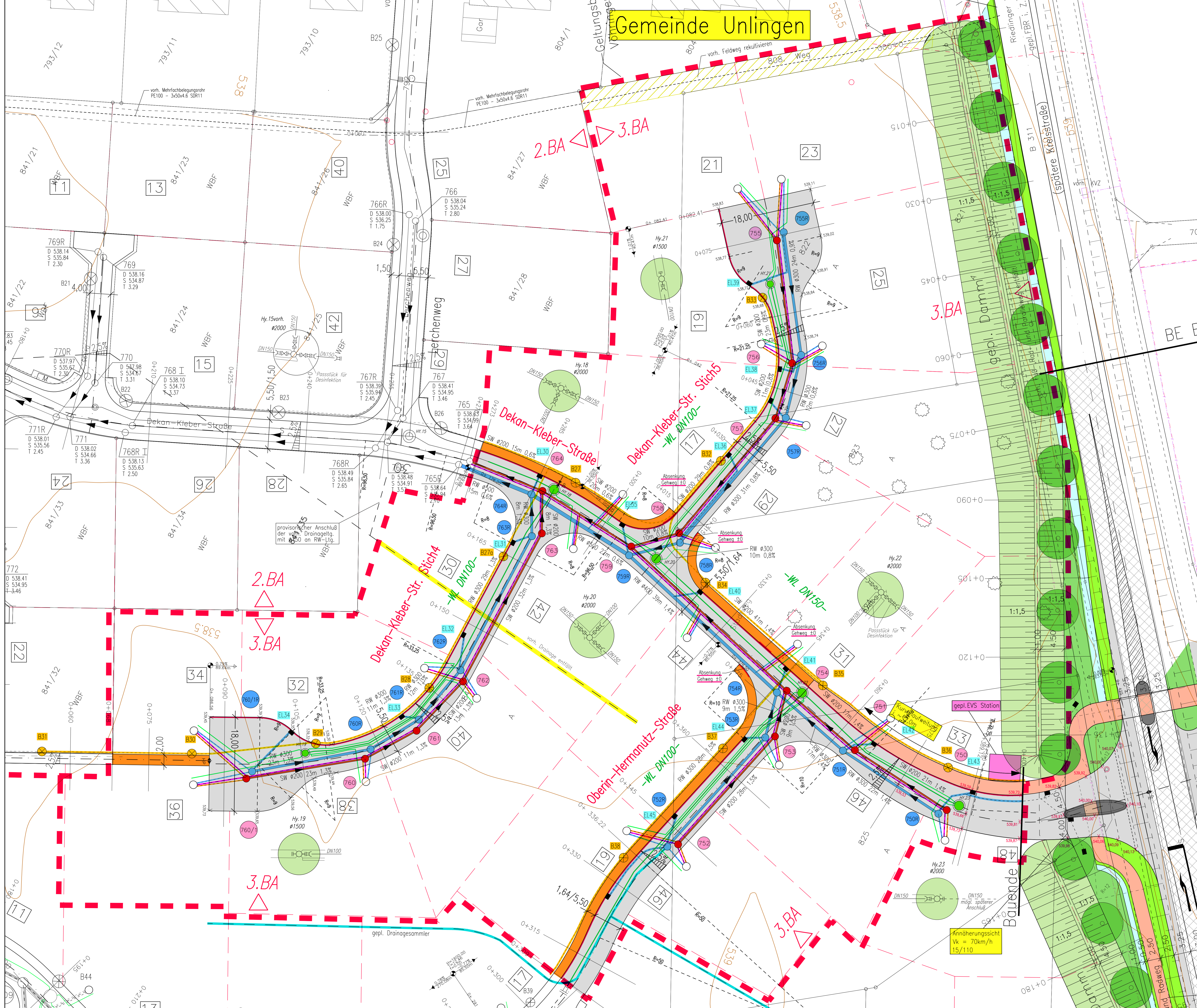
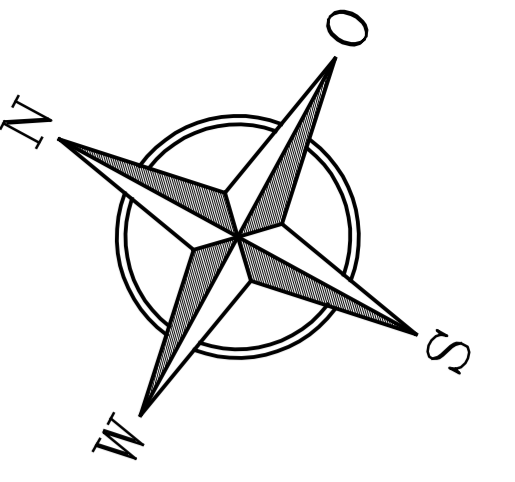


# Gemeinde Unlingen



1	18.05.2015	Damm/Erdwall Böschungen angepasst	St.	Oc.
2	22.07.2015	Abbiegspur lt. RP angepasst	St.	Oc.
Nr.	Datum	Änderung	gez.	gepr.

Entwässerung Hydrantenschächte an Sickerleitung anschließen!

### Zeichenerklärung

Planung	Bestand	Planung	Bestand
	Gebäude		Fahrbahn
	Bäume		Fahrbahn
	Mauer		Bettwerk
	Zaum		Mehrzweckstreifen/Pflaster
	Böschung/Erschnitt		Gehweg
	Böschung /Damm		Kiestfläche
	Sträßenniveau		Grünfläche
	Hecke		Kanal Schmutzwasser
	Schichtabdeckung/Wasser		Kanal Regenwasser
	Schichtabdeckung/Abwasser		Drainage /Zisterne
	Durchlauf		Wasserleitung
	Manhole		Hausanschluß Schmutzwasser
	Manhole		Hausanschluß Regenwasser
	Manhole		Hausanschluß Wasserleitung
	Manhole		Brennstelle
	Manhole		Strassenbesuchungskabel
	Manhole		Grenzmaßstab 1:6/16 als Entwässerungsrinne

**Ausführungsplanung**

**FUNK**  
INGENIEURBÜRO

Ingenieur- und Straßenbau  
Vermessungstechnik  
Bauleitplanung  
Landschaftsplanung

**Gemeinde Unlingen** Anlage Nr. \_\_\_\_\_

Gemeinde: Unlingen Gemarkung: Unlingen Kreis: Biberach

**Erschließung Baugebiet "Vöhringer Weg IV" in Unlingen 3. BA 2015**

Plan: Lageplan Maßstab: 1:250 Projekt Nr.: 29.112 Gez. St.: Bearb.: Oc. Datum: 20.04.2015

Ingenieurbüro Funk GmbH, Konrad-Mann-Str.25, 88499 Riedlingen, Tel.: 0 73 71/18 00-0 Fax 18 00-10